

**STRUKTURA ME POZICIONE E BASHKISË KLOS 2024**

Nr.	Njësia strukturore	Nr. punonjësve	Pozicione të SHC	Kategoria Pagës
1	<b>Kryetar</b>	1 (një)		
2	<b>N/Kryetar</b>	2 (dy)		
3	<b>Asistent i Kryetarit</b>	1 (një)		
4	<b>Sekretar i Përgjithshëm</b>	1 (një)	1 (një)	
5	<b>Sekretar i Këshillit</b>	1 (një)		
6	<b>Spektori Auditit të Brendshëm</b>	3 (tre)	3 (tre)	
	Përgjegjës i Sektorit të Auditit të Brendshëm	1 (një)	1 (një)	III-a/1
	Specialist i Auditit të Brendshëm	2 (dy)	2 (dy)	IV-a
7	<b>Spektori i Koordinimit të IE + Ndihmës Huaj</b>	3 (tre)	3 (tre)	
	Përgjegjës i Sektorit të KIE dhe NH	1 (një)	1 (një)	III-a/1
	Specialist i KIE dhe NH	2 (dy)	2 (dy)	IV-a
8	<b>Spektori i Planifikimit dhe Ndjekjes së Investimeve</b>	3 (tre)	3 (tre)	
	P/ Sektorit Planifikimit dhe Ndjekjes Investimeve	1 (një)	1 (një)	III-a/1
	Specialist i Planifikimit dhe Ndjekjes së Investimeve	2 (dy)	2 (dy)	IV-a
9	<b>Inspektoriati Vendor i Mbrojtjes së Territorit dhe Mjedisit</b>	3 (tre)		
	P/ Inspektoriatit Vendor të Mbrojtjes së Territorit dhe Mjedisit	1 (një)		III-a/1
	Inspektor Vendor i Mbrojtjes së Territorit dhe Mjedisit	2 (dy)		IV-a
10	<b>Drejtoria e Burimeve Njerëzore, Çështjeve Juridike dhe Shërbimeve Mbështetëse</b>	10 (dhjetë)	8 (tetë)	
	D/ Drejtorisë së B.NJ., Çështjeve Juridike dhe Shërbimeve Mbështetëse	1 (një)	1 (një)	II-b
a.	<b>Spektori i Çështjeve Juridike, Prokurimeve dhe Burimeve Njerëzore</b>	3 (tre)	3 (tre)	
	P/Sektorit Juridik dhe i Burimeve Njerëzore	1 (një)	1 (një)	III-a/1
	Specialist i B.NJ	1 (një)	1 (një)	IV-a
	Specialist i Çështjeve Juridike	1 (një)	1 (një)	IV-a
b.	<b>Spektori i IT, Marrëdhëniet me Median e Publikun, Arkiv-Protokollit dhe Shërbimit të Zyrës me Një Ndalesë</b>	6 (gjashtë)	4 (katër)	
	Përgjegjës i Sektorit IT, Marrëdhëniet me Median e Publikun, Arkiv-Protokollit dhe Shërbimit të Zyrës me Një Ndalesë	1 (një)	1 (një)	III-a/1
	Specialist i Protokollit	1 (një)	1 (një)	IV-a
	Specialist i Arkivit	1 (një)	1 (një)	IV-a
	Specialist IT	1 (një)	1 (një)	IV-a
	Zëdhënëse për Median e Publikun	1 (një)		
	Punonjës i Zyrës me Një Ndalesë	1 (një)		
11	<b>Drejtoria Ekonomike, të Ardhurave, Pronave Publike, Lejeve, Licencave dhe Kujdesit Social, Ndihmës Ekonomike, Strehimit Social, Barazisë Gjinore dhe të Drejtave të Njeriut</b>	20 (njëzet)	12 (dymbëdhjetë)	
	D/Drejtorisë Ekonomike dhe të Ardhurave	1 (një)	1 (një)	II-b
a.	<b>Spektori i Financës</b>	6 (gjashtë)	5 (pesë)	
	P/Sektorit të Financës	1 (një)	1 (një)	III-a/1
	Specialist Finance	4 (katër)	4 (katër)	IV-a
	Magaziner + Arkëtar (arsimi i mesëm ose i lartë)	1 (një)		
b.	<b>Spektori i të Ardhurave, Pronave Publike, Lejeve dhe Licencave</b>	4 (katër)	3 (tre)	
	P/Sektorit të të Ardhurave, Pronave Publike, Lejeve dhe Licencave	1 (një)	1 (një)	III-a/1
	Specialist i Tatimeve dhe i Taksave vendore	1 (një)	1 (një)	IV-a
	Specialist i Pronave Publike, Lejeve dhe Licencave	1 (një)	1 (një)	IV-a
	Agjent taksash	1 (një)		
c.	<b>Spektori i Kujdesit Social, Ndihmës Ekonomike, Strehimit Social, Barazisë Gjinore dhe të Drejtave të Njeriut</b>	4 (katër)	3 (tre)	

	P/Sektorit i Kujdesit Social, Ndihmës Ekonomike, Strehimit Social, Barazisë Gjinore dhe të Drejtave të Njeriut	1 (një)	1 (një)	III-a/1
	Specialist i Njësisë së Mbrojtjes së Fëmijës	1 (një)	1 (një)	IV-a
	Specialist i Barazisë Gjinore dhe i Mbrojtjes së Gruas	1 (një)	1 (një)	IV-a
	Specialist Moshimi (status <b>ekselent</b> )	1 (një)		
<b>c/1.</b>	<b>Grupi i punonjësve referuar projektit "Me Komunitetin Për Komunitetin"</b>	<b>5(pesë)</b>		
	Fizioterapist	1 (një)		
	Punonjës Social	1 (një)		
	Psikolog	1 (një)		
	Infermier	1 (një)		
	Shofer (me kohë të pjeshme)	1 (një)		
<b>12</b>	<b>Drejtoria e Arsimit, Turizmit, Kulturës, Rinisë, Sportit dhe Shëndetësisë</b>	<b>53(Pesëdhjetë e tre)</b>	<b>3 (tre)</b>	
	D/Drejtorisë së Arsimit, Turizmit, Kulturës, Rinisë, Sportit dhe Shëndetësisë	1 (një)	<b>1 (një)</b>	II-b
<b>a.</b>	<b>Sektori i Arsimit Turizmit, Kulturës, Rinisë, Sportit dhe Shëndetësisë</b>	<b>4(katër)</b>	<b>2 (dy)</b>	
	P/Sektorit të Arsimit, Turizmit, Kulturës, Rinisë, Sportit dhe Shëndetësisë	1 (një)	1 (një)	III-a/1
	Specialist i Arsimit, Turizmit, Kulturës, Rinisë, Sportit dhe Shëndetësisë	1 (një)	1 (një)	IV-a
	Punonjës i Bibliotekës	1 (një)		
	Specialist për Muzeun	1 (një)		IV-a
<b>b.</b>	<b>Sektori i Arsimit Parashkollor dhe Punonjës Mbështetës</b>	<b>48(dyzet e tetë)</b>		
	P/Sektorit të Arsimit Parashkollor dhe Punonjës Mbështetës	1 (një)		
	Drejtoreshë e Kopshtit Klos	1 (një)		
	Edukatore	30 (tridhjetë)		
	Sekretar shkolle	1 (një)		
	Mësuese ndihmëse	1 (një)		
	Sanitare	10 (dhjetë)		
	Kuzhinierë	1 (një)		
	Roje	3 (tre)		
<b>13</b>	<b>Drejtoria e Infrastrukturës dhe Shërbimeve Bashkiake</b>	<b>68 (gjashtedhjetë e tetë)</b>	<b>4(kater)</b>	
	D/ Drejtorisë së Infrastrukturës dhe Shërbimeve Bashkiake	1 (një)	1 (një)	II-b
<b>a.</b>	<b>Sektori i Shërbimeve dhe Menaxhimit të Mjeteve</b>	<b>16(Gjashtembdhjete)</b>	<b>3 (tre)</b>	
	Përgjegjës i Sektorit të Shërbimeve dhe Menaxhimit të Mjeteve	1 (një)	1 (një)	III-a/1
	Specialist shërbimesh	2 (dy)	2 (dy)	IV-a
	Teknik Topograf	1 (një)		
	Specialist elektrikist	1 (një)		
	Marangoz	1 (një)		
	Hidraulik	1 (një)		
	Mekanik/Saldator	2 (dy)		
	Shofer administrate	3 (tre)		
	Roje objekti (Bashkia Klos)	2 (dy)		
	Sanitare	2 (dy)		
<b>a/1.</b>	<b>Grupi i Pastrim - Gjelbërimit</b>	<b>8 (tetë)</b>		
	Përgjegjës Grupit të Pastrim-Gjelbërimit	1 (një)		
	Punëtor pastrim gjelbërimi	6 (gjashtë)		
	Shofer për makinën e pastrimit	1 (një)		
<b>b.</b>	<b>Sektor i Rrugëve Rurale.</b>	<b>43(dyzet e tre)</b>		
	Përgjegjës Sektorit të Rrugëve Rurale	1 (një)		
	Punëtorë për Rrugët Rurale	23 (njëzet e tre )		
	Përgjegjës Grupi për Shërbimet	1 (një)		

	Puntore Shërbimesh	10 (dhjetë)		
	Shofer kamioni	4 (katër)		
	Manovrator	4 (katër)		
<b>14</b>	<b>Drejtoria e Zhvillimit të Bujqësisë dhe Pyjeve.</b>	<b>21 (njetzet e një)</b>	<b>11 (njëmbëdhjetë)</b>	
	D/Drejtorisë së Zhvillimit të Bujqësisë dhe Pyjeve	1 (një)	1 (një)	II-b
<b>a.</b>	<b>Spektori Menaxhues i Pyjeve dhe Kullotave.</b>	<b>3 (tre)</b>	<b>3 (tre)</b>	
	P/Spektorit i Menaxhimit të Pyjeve dhe Kullotave	1 (një)	1 (një)	III-a/1
	Specialist i Menaxhimit të Pyjeve dhe Kullotave	1 (një)	1 (një)	
	Specialist Kadastre	1 (një)	1 (një)	
<b>b.</b>	<b>Spektori i Kontrollit/ Inspektimit të Pyjeve dhe Kullotave.</b>	<b>10 (dhjetë)</b>		
	P/Spektori Kontrollit/ Inspektimit të Pyjeve dhe Kullotave.	1 (një)		
	Specialist Kontrollit/ Inspektimit të Pyjeve dhe Kullotave.	1 (një)		
	Inspektor i Mesëm për Mbrojtjen dhe Monitorimin e Pyjeve	8 (tetë)		
<b>c.</b>	<b>Spektori i Këshillimit të Shërbimeve Bujqësore, Kontrollit Ushqimor dhe Shërbimit Veterinar</b>	<b>4 (katër)</b>	<b>4 (katër)</b>	
	P/ Spektorit të Këshillimit të Shërbimeve Bujqësore, Kontrollit Ushqimor dhe Shërbimit Veterinar	1 (një)	1 (një)	
	Specialist i Shërbimeve Bujqësore	1 (një)	1 (një)	IV-a
	Specialist i Kontrollit Ushqimor	1 (një)	1 (një)	IV-a
	Specialist i Shërbimeve Veterinare	1 (një)	1 (një)	IV-a
<b>d.</b>	<b>Spektori i Ujitjes dhe Kullimit</b>	<b>3 (tre)</b>	<b>3 (tre)</b>	
	P/Spektorit të Ujitjes dhe Kullimit	1 (një)	1 (një)	
	Specialist i Ujitjes dhe Kullimit	2 (dy)	2 (dy)	
<b>15</b>	<b>Drejtoria e Mbrojtjes Civile, Policia Bashkiake dhe Shërbimit të Mbrojtjes nga Zjarri dhe Shpëtimi</b>	<b>23 (njetzet e tre)</b>	<b>3 (tre)</b>	
	D/ Drejtorise se Mbrojtjes Civile dhe Pronave	1 (një)	1 (një)	II-b
<b>a.</b>	<b>Zyra e Mbrojtjes dhe Emergjencave Civile</b>	<b>2 (dy)</b>	<b>2 (dy)</b>	
	P/Zyrës së Mbrojtjes dhe EC	1 (një)	1 (një)	III-a/1
	Specialist i Zyrës së Mbrojtjes dhe EC	1 (një)	1 (një)	IV-a
<b>b.</b>	<b>Spektori i Policisë Bashkiake</b>	<b>6 (gjashtë)</b>		
	Përgjegjës i sektorit i Policisë Bashkiake	1 (një)		
	Polic Bashkiak	5 (pesë)		
<b>c.</b>	<b>Spektori i Shërbimit të Mbrojtjes nga Zjarri dhe Shpëtimin</b>	<b>14 (katërmëdhjetë)</b>		
	Shef i Sektorit "Shërbimit Mbrojtjes nga Zjarri dhe Shpëtimin"	1 (një)		
	Inspektor parandalimi, drejtues për shuarjen e zjarreve/ndërhyrjeve në Sektorin e MZSH-së	1 (një)		
	Zjarrëfikës	12 (dymbëdhjetë)		
<b>16</b>	<b>Njësia Administrative Klos</b>	<b>4 (katër)</b>	<b>2 (dy)</b>	
	Administrator	1 (një)		
	Protokoll -Arkëtare	1 (një)		
	Sp.t i Ndihmës Ekonomike dhe i Përonave me Aftësi të Kufizuar	2 (dy)	2 (dy)	IV-a
<b>17</b>	<b>Njësia Administrative Suç</b>	<b>5 (pesë)</b>		
	Administrator	1 (një)		
	Protokoll -Arkëtare	1 (një)		
	Specialist i Ndihmës Ekonomike	1 (një)	1 (një)	IV-a
	Agjent taksash	1 (një)		
	Punonjës i Zyrës me Një Ndalesë	1 (një)		
<b>18</b>	<b>Njësia Administrative Xibër</b>	<b>5 (pesë)</b>		
	Administrator	1 (një)		
	Protokoll -Arkëtare	1 (një)		

	Specialist i Ndihmës Ekonomike	1 (një)	1 (një)	IV-a
	Agjent taksash	1 (një)		
	Punonjës i Zyrës me një Ndalesë	1 (një)		
<b>19</b>	<b>Njësia Administrative Gurrë</b>	<b>5 (pesë)</b>		
	Administrator	1 (një)		
	Protokoll -Arkëtare	1 (një)		
	Specialist i Ndihmës Ekonomike	1 (një)	1 (një)	IV-a
	Agjent taksash	1 (një)		
	Punonjës i Zyrës me një Ndalesë	1 (një)		
<b>20</b>	<b>Funksion i Deleguar</b>	<b>4 (katër)</b>		
	Punonjës i Gjendjes Civile	4 (katër)		
	<b>GJITHSEJ</b>	<b>236(dyqind e tridhjetë e gjashtë)</b>	<b>56(pesëdhjetë e gjashtë)</b>	

Shënim: Sektori i MZSH-se është transferët sektoriale dhe ka në përberje 14 punonjës. Ky sektor është pjesë e Drejtorisë së Mbrojtjes Civile, Policisë Bashkiake dhe Shërbimit të Mbrojtjes nga Zjarrit dhe Shpëtimin.

**KRYETARI**  
Valbona Kola

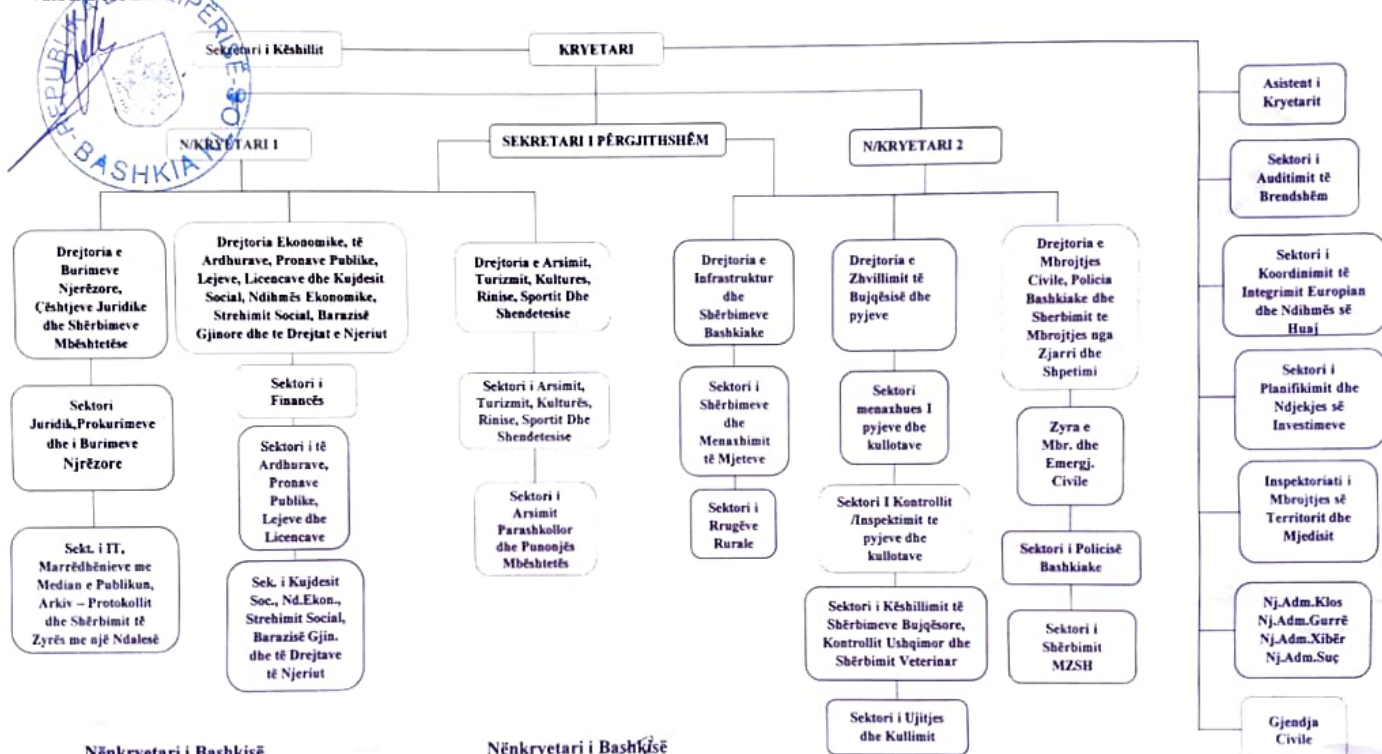


Mbr 105/2 prot

1/18 maj 19.01.2024

Kryetari i Bashkisë  
Valbona KOEA

Organigrama e Bashkisë Klos 2024



Nënkryetari i Bashkisë  
Znj. Adelina LAÇI

Nënkryetari i Bashkisë  
Z. Bashkim DARDHA